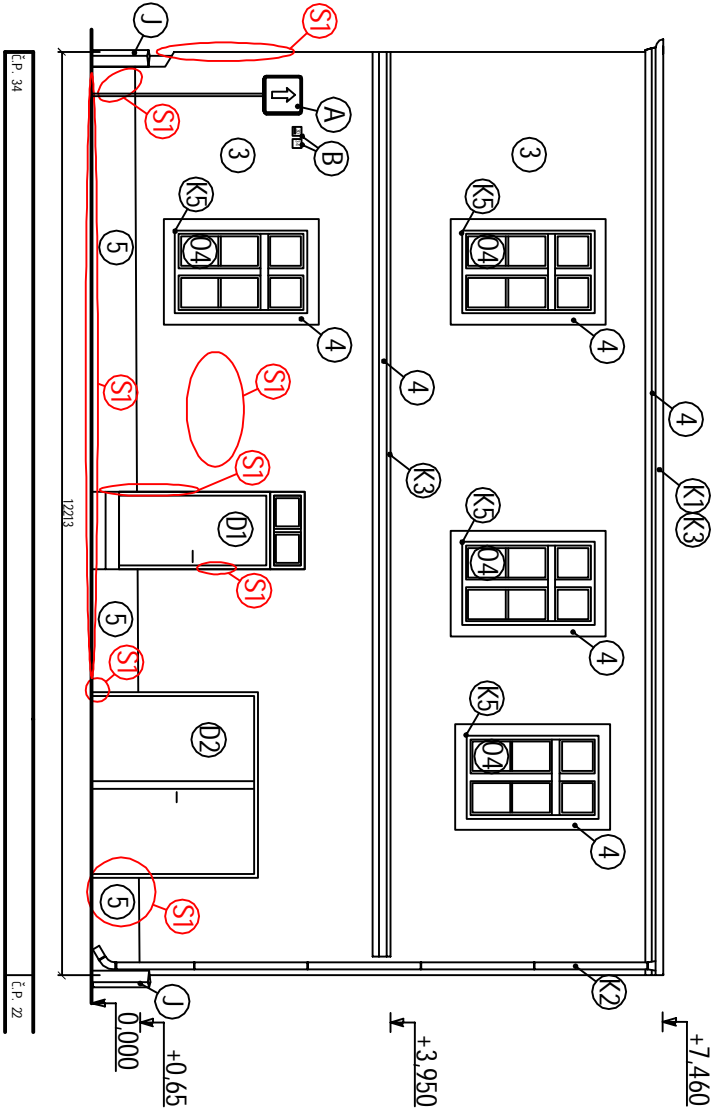


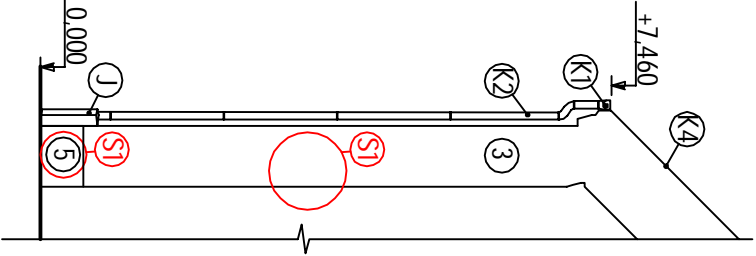
POHLED D-D´ - FASÁDA BUDOVY Č.P. 34/22 Z UL. KOSTELNÍ



LEGENDA ZNAČENÍ

- ① NUTNÁ OPRAVA OMÍTKY
-PAROPROPUSTNÝ PŘEDNÁSTŘÍK
-OMÍTKOVÝ TMEL
-NÁTĚR DLE POPISU
- ③ NOVÝ FASÁDNÍ NÁTĚR, BARVA RŮŽOVÁ, ODSŤÍN DLE POŽADAVKU INVESTORA
- ④ NOVÝ FASÁDNÍ NÁTĚR, BARVA TMAVĚ RŮŽOVÁ, ODSŤÍN DLE POŽADAVKU INVESTORA
- ⑤ NOVÝ FASÁDNÍ NÁTĚR, BARVA ŠEDÁ, ODSŤÍN DLE POŽADAVKU INVESTORA
- ⑥ STAVAJÍCÍ DOPRAVNÍ ZNAČENÍ - IP04b
- ⑦ STAVAJÍCÍ DOMOVNÍ ZNAČENÍ
- ⑧ STAVAJÍCÍ ŽULOVÝ PATNÍK
- ⑨ NOVÝ STŘEŠNÍ ŽLAB (VČ. PŘÍSLUŠENSTVÍ) Z POZINKOVANÉHO PLECHU Ø 150 mm, D. 12 500 mm, OPATŘEN NÁTĚREM VIZ BOD 4
- ⑩ NOVÝ SVOD DEŠŤOVÉ ODPADNÍ VODY (VČ. PŘÍSLUŠENSTVÍ) Z POZINKOVANÉHO PLECHU Ø 125 mm, D. 7 500 mm, OPATŘEN NÁTĚREM VIZ BOD 3
- ⑪ NOVÉ OPLECHOVÁNÍ ŘÍMSY Z POZINKOVANÉHO PLECHU, D. 12 000 mm, r.š. 250 mm, 2 ks
- ⑫ NOVÉ OPLECHOVÁNÍ ŘÍMSY Z POZINKOVANÉHO PLECHU, r.š. 250 mm, ks
- ⑬ NOVÉ OPLECHOVÁNÍ PARAPETU Z POZINKOVANÉHO PLECHU, D. 1 100 mm, r.š. 250 mm, 4 ks
- ⑭ STAVAJÍCÍ VSTUPNÍ DVEŘE DŘEVĚNÉ
- ⑮ STAVAJÍCÍ GARÁŽOVÁ VRATA DŘEVĚNÉ
- ⑯ STAVAJÍCÍ OKNO DŘEVĚNÉ BÍLÉ

POHLED E-E´ - FASÁDA BUDOVY Č.P. 34/22 Z UL. KOSTELNÍ



POZNÁMKA:

BUDOU ZACHOVANÝ OKRASNÉ PRVKY FASÁDY A OPATŘENY NOVÝM NÁTĚREM
NAPOUJENÍ SVODNÉHO POTRUBÍ DEŠŤOVÝCH ODPADNÍCH VOD NA LEŽATÉ POTRUBÍ BUDE PŘES LAPAČ
STŘEŠNÍCH SPLAVENIN - HL600-DN150, Ø 150 mm, 1 ks

VYPRACOVAL	PROJEKTANT	ZODPOVĚDNÝ PROJEKTANT	Ing. JAN STUCHLIK Kozina 520, 742 66 Štamberk Telefon : 734 547 346 e-mail : stoly@seznam.cz IČ : 76618668
PETR MIKOLÁŠ	ING. JAN STUCHLIK	ING. TOMAŠ BRÜCKNER	
	<i>Stuchlik</i>	<i>Brückner</i>	
INVESTOR ZAKÁZKY: Město Nový Jičín, Masarykovo nám. 1/1, 74101 Nový Jičín			
NÁZEV ZAKÁZKY (DÍLO):			
REKONSTRUKCE FASÁDY DOMU MASARYKOVNO NÁMĚSTÍ Č.P. 43/27, NOVÝ JIČÍN			
ČÁST DOKUMENTACE		STUPEŇ :	
C. SITUAČNÍ VÝKRESY		DSP	
DOKUMENT (VÝKRES)		VÝKRES č.:	
POHLED D-D' A E-E' - FASÁDA BUDOVY Č.P. 34/22 Z UL. KOSTELNÍ		105	
		1 : 100	
		PARÉ :	